



# Leitbild

## Teilhabe

Wir richten all unser Handeln nach Funktionaler Gesundheit aus, um möglichst kompetente, normalisierte und gesunde Teilhabe zu ermöglichen. Wir befähigen alle Menschen, die bei uns leben und arbeiten, zur eigenverantwortlichen Mitgestaltung. Wir schaffen Zugang zu Teilhabemöglichkeiten, indem wir interne und gesellschaftliche Barrieren abbauen und uns vernetzen. Wir gestalten gemeinschaftlich und mitwirkend.



## Klarheit

Wir legen Ziele gemeinsam wegweisend fest und richten unser Handeln danach aus. Wir schaffen Orientierung und sorgen für Transparenz. Wir kommunizieren offen und direkt in einer gemeinsamen Sprache.



## Wertschätzung

Wir pflegen eine gemeinschaftliche Kultur des Respekts und der Zugewandtheit. Wir kommunizieren auf Augenhöhe und leben eine konstruktive Feedbackkultur.



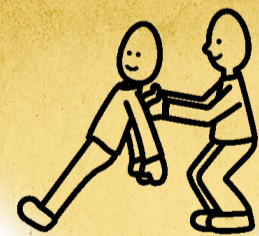
## Verantwortung

Wir stehen für unsere Handlungen und Entscheidungen ein. Wir orientieren uns bewusst nachhaltig und regional. Wir übernehmen und unterstützen Eigenverantwortung.



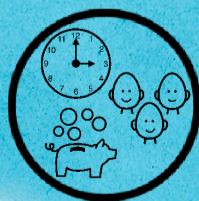
## Vertrauen / Zutrauen

Wir halten uns an Vereinbarungen und handeln verlässlich und nachvollziehbar. Wir vertrauen auf die Lösungs- und Entfaltungsfähigkeit jedes Einzelnen. Wir kommunizieren verständlich und handeln partnerschaftlich.



## Ressourcen-Orientierung

Wir setzen unsere Ressourcen zielführend ein. Wir ermöglichen und befähigen unsere Klient\*innen die Ressourcen des Sozialraumes zu nutzen. Wir fokussieren uns auf unsere vorhandenen Stärken.



## Individualität

Wir schätzen und nutzen unsere Unterschiedlichkeit. Wir richten unsere Angebote nach dem individuellen Bedarf aus. Wir unterstützen und begleiten jede Person individuell im Rahmen der Möglichkeiten.

